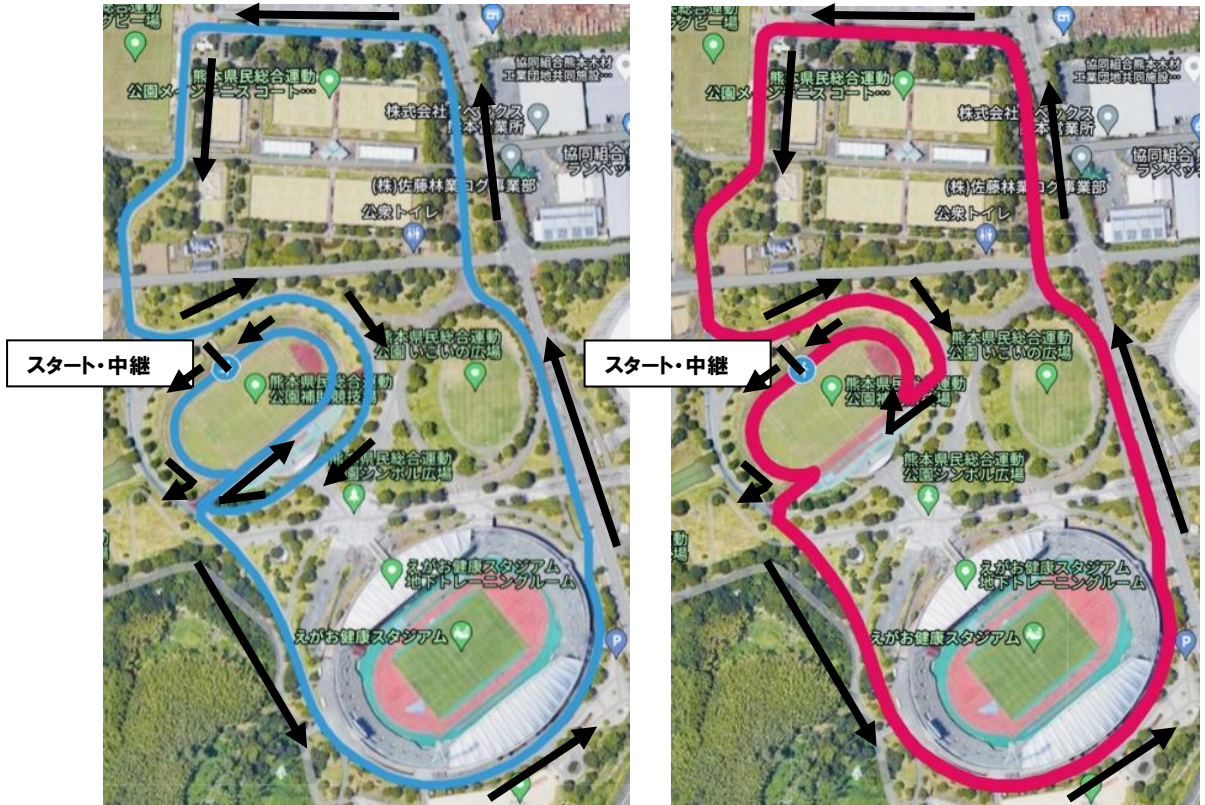


第1回 熊本県ジュニア駅伝競走大会要項

- 1 主催 熊本陸上競技協会
- 2 共催 熊本県中学校体育連盟
- 3 後援 熊本県教育委員会 熊本市教育委員会 熊本日日新聞社（予定）
- 4 期日 令和6年9月28日（土）
- 5 駅伝コース えがお健康スタジアム周回コース（補助競技場スタート・フィニッシュ）
 男子：1区（約3km）2区（約2.6km）3区（約2.6km）4区（約2.6km）5区（約2.6km）
 女子：1区（約2.7km）2区（約2.3km）3区（約2.3km）4区（約2.3km）
 ※男女ともに1区のみトラックを1周して周回コースに入る



【男子周回コース図】

【女子周回コース図】

- 6 日程

(1) チーム受付 及び 競技者変更受付	7 : 30 ~ 9 : 00	※補助競技場の開場 7 : 00
(2) 監督会議（本部テント前）	9 : 00	
(3) 女子チャンピオンシップの部	10 : 00	スタート
(4) 女子チャレンジの部	11 : 00	スタート
(5) 表彰式（女子の部）	12 : 00	
(6) 男子チャンピオンシップの部	12 : 30	スタート
(7) 男子チャレンジの部	13 : 40	スタート
(8) 表彰式（男子の部）	15 : 00	

7 参加制限

- (1) 所属対抗とし、参加チーム数に制限はない。
- (2) 男女それぞれ、1つの所属から複数参加申込する場合は、同じ競技者が複数チームに参加申込をすることを認める。ただし、当日の出走は一つのチームに限る。
- (3) 男女それぞれに「チャンピオンシップ」の部と「チャレンジ」の部を設定し、以下の基準と照らして申込を行い、主催者が部門分けを行う。
- (4) 各所属1名（指導者または保護者）、当日の協力役員を出すことを参加条件とする。

【チャンピオンシップの部】※各所属において原則1チームまでの出場
 ○男子の部は1500mのチーム平均タイムが概ね4分45秒を切っているチーム
 ○女子の部は800mのチーム平均タイムが概ね2分38秒を切っているチーム
 【チャレンジの部】
 ○チャンピオンシップの部の条件を満たさないチーム
 ○各所属2番手以降のチーム

8 競技方法

- (1) 「女子の部」 監督 1 名・競技者 4 名・補員 3 名の計 8 名以内とする。
 「男子の部」 監督 1 名・競技者 5 名・補員 3 名の計 9 名以内とする。

9 申込方法

- (1) 申込は、https://universal-field.com/event/kumamoto.jhs_ekiden/ より行う。
 (2) 参加料及び申込期日は以下の通りとする。
 ① 参加料 男子の部 1 チーム 10000 円 女子の部 1 チーム 8000 円
 ② 申込締切 **9 月 17 日 (木) 17:00 まで**とし、申込後の返金は受け付けない。荒天等による中止の場合は、中止決定までにかかった実費・経費を差し引いた差額を返金する。

※参加料は下記に振込みをしてください。

必ず学校名 (クラブ名) のあとに代表者の名前を記入ください。

【ゆうちょ銀行から】

金融機関 ゆうちょ銀行 口座番号 01770 - 9 - 114863 口座名義 熊本陸上競技協会

【他金融機関から】

金融機関 ゆうちょ銀行 支店 一七九(イチナナキュウ) 口座種別 当座預金 口座番号 0114863

※違則申込についての返金はしない。また、原則として申込み後の返金はしない。

10 競技規定

- (1) 2024 年度日本陸上競技連盟競技規則・駅伝競走基準に準拠し、本大会申し合わせ事項を適用する。
 (2) 参加申込後の競技者変更については、補員から当該区間競技者との入れ替えのみとし、区間順の入れ替えは認めない。選手変更する場合は当日の受付 (7:30~9:00) にて変更を申し出る。
 (3) 競技者が途中で競技を続行できない状態になった時、または競技を中止させられた場合は、当該チームは棄権とみなし、その後の区間の選手の出走はできない。
 (4) チーム関係者による伴走及び飲食物の補給、その他の援助を行うことは出来ない。
 (5) 競技者の走路は、ランニングコース中央線右側走路 (ブルータータン) を走る。補助競技場周辺では、パイロンによる誘導や役員の指示に従う。
 (6) 中継所付近 (中継線前後 30m 程度) には制限区域を設け、出走の準備する 2 区間の選手を待機させる。選手の付添をする場合は、制限区域外に待機する。
 (7) 各区間における競技者の点呼予定時刻は以下の通りとする。

区	女子				男子			
	チャンピオンシップ		チャレンジ		チャンピオンシップ		チャレンジ	
	点呼予定時刻	通過予定時刻	点呼予定時刻	通過予定時刻	点呼予定時刻	通過予定時刻	点呼予定時刻	通過予定時刻
1	9:30	10:00	10:30	11:00	12:00	12:30	13:10	13:40
2	9:38	10:08	10:38	11:08	12:09	12:39	13:19	13:49
3	9:45	10:15	10:45	11:15	12:17	12:47	13:27	13:57
4	9:52	10:22	10:52	11:22	12:25	12:55	13:35	14:05
5					12:33	13:03	13:43	14:13

11 申し合わせ事項

- (1) 補助競技場内の各チームの待機は芝生斜面のみとします。また、補助競技場内のウォーミングアップは全面的に禁止します。
 (2) アスリートビブスを胸部と背部にそれぞれ指定の物を付けてください。
 (3) 運動公園の走路等は占有使用ではありません。一般利用の方とのトラブルや事故になることがないように、各チームの責任において選手への指導と管理をしてください。

※その他の細かな申し合わせ事項については、9 月 14 日 (土) のプログラム編成会議後にホームページでお知らせします。

12 表彰

- (1) 各部門 1 位~3 位チーム 賞状・副賞
 (2) 各部門の区間賞 賞状・副賞