

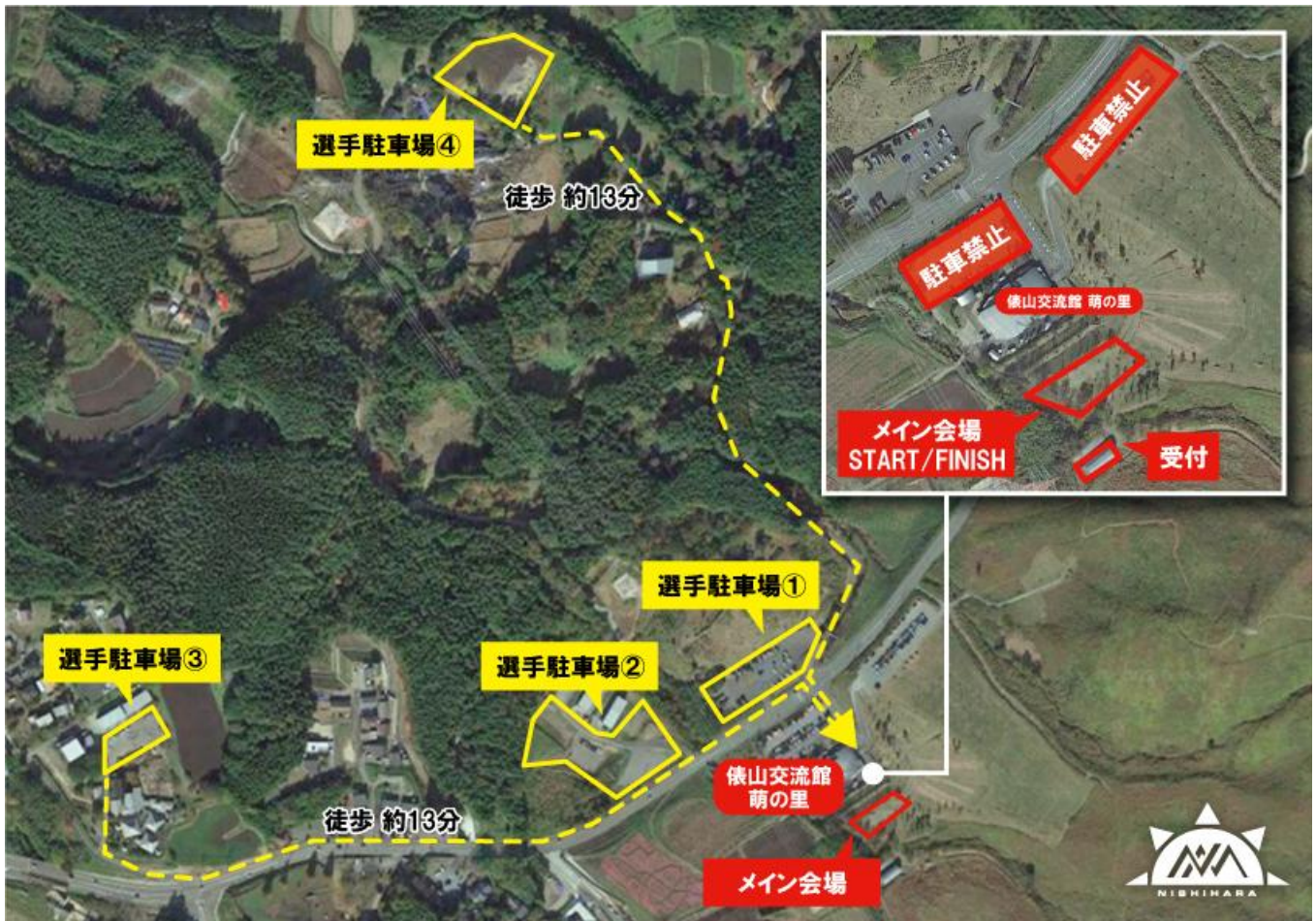
第7回西原村モーニングトレイルにエントリー頂き、誠にありがとうございます。
注意事項や案内など本書をよくお読み頂いた上でご参加ください。

■タイムスケジュール

8月13日(土)		
15:00~17:00	前日受付	【受付場所・会場】俵山交流館 萌の里
8月14日(日)		
4:30~6:00	受付	【受付場所・会場】俵山交流館 萌の里
6:05	開会式・競技説明	
6:30	ロングコース スタート	
7:00	ショート一般 スタート	
7:10	ショート親子ペア スタート	
9:00/9:10	ショート/親子ペア 制限時間	
11:00	ロングコース 制限時間	

■会場図 ※Googleマップでの確認はこちら⇒[「会場マップ」](#)

駐車場③、④は徒歩約13分ほどかかりますので時間に余裕を持ってお越しください。



受付の流れ

■受付

UF受付チェックイン機能を使用したQR読み取りによる受付を行います。

* 詳細はQR発行の手引きをご覧ください。<https://universal-field.com/checkin/>

* QRをスクリーンショットしていただくと受付がスムーズです。

事前に体調チェック、誓約書の同意を実施しないと受付用QRが発行されなくなっております。

※本人以外の代理受付は原則できません。

※受付後に体調不良などにより当日参加できなくなった場合は、必ず運営事務局までご連絡ください。

■受付でお渡しするもの

・ゼッケン(1枚) / 大会パンフレット / 参加賞

※受付をして出走しない方(参加賞のみ受け取りの方)は必ずその旨をスタッフ伝えてください。

未伝達の場合、遭難扱いになる可能性がございます。必ず厳守をお願いいたします。

■手荷物預かり

・選手の手荷物預かりはございません。会場内に各自置いていただくことは問題ありません。

当イベント開催期間内において発生したお荷物の盗難・紛失については一切の責任を負いかねます。

競技ルール

■コース

ロング …距離 約17.8km 累積標高1,250m 制限時間:4時間30分

ショート …距離 約5.5km 累積標高250m 制限時間:2時間00分

■必要携帯品(共通)

・レース参加の際は、必ず各自で水分(1L以上)、携行食を必ず持参してください。

・携帯電話(大会事務局の電話番号を登録し、番号非通知にせず十分に充電すること)

※道迷い等のリスク軽減の為にYAMAP等のナビゲーションアプリが使用できるスマートフォン(予備電池含む)の携帯を推奨します

・マイコップ(省資源の観点からエイドステーションに紙コップは設置しません。)

・マスク

※上記必携品装備品以外の必要とする装備品は、各自の判断で持参してください

■コース上の案内

・土地所有者および管理者の許可を得てコーステープや表示看板を設置しています。

テープ間隔は約100~200mで、分かりづらい箇所や分岐点には複数設置しています。

■記録計測・通過チェック

・目視による計測を行います。

・スタンダードコースのエイドステーションのみ参加者の通過チェックを行います。

ゼッケンは絶対に折り曲げず、よく見えるよう装着してください。

よく見えるよう衣類で隠さないように装着し、ゼッケンは大会終了まで外さないでください。

・完走者はフィニッシュ後に完走証をお渡しします。また後日全体記録を大会WEBサイトにて公開します。

■リタイア(途中棄権)

・リタイアする場合は必ず関門スタッフに申告してください。

・車両での搬送はエイドステーションのみ可能です。

コース上でリタイアする方はエイドまで自力で移動してください。

・ケガや急病により自力での移動が困難な場合は本部に連絡し指示に従ってください。

競技ルール

■救護

- 1.競技が安全に行われるために、大会実行委員会では可能な限りのコース整備と、救助および医療援助体制を準備しています。選手はトレイルランという自然の中で行われる競技に危険が伴うことを十分に認識し、ケガ、病気、事故などに対して、自己の責任において大会に出場してください。
 - ・環境やその状況により、援助が到着するまでに時間が長くなる場合があります。
 - ・医師や救護者に処置を受けた選手は、レース後に必ず専門医を受診し、診察結果を大会本部へ伝達してください。
- 2.大会主催者の加入する選手の傷害への補償をする傷害保険の範囲は以下となります。
 - ・死亡、後遺障害 200万円
 - ・入院(日額) 1,500円
 - ・通院(日額) 1,000円
- 3.山岳保険については各自で加入する事をお勧めします。

■大会中止等の判断と連絡方法

- ・コース近辺で大地震、噴火等が発生した時や、周辺地域に関わる大雨・暴風などの「気象警報」、「土砂災害警戒警報」が発表された時は、その影響を検討し中止もしくはコースの変更・短縮を判断します。
- ・大会中止の判断は前日までに大会公式サイトおよびfacebookページにて発表します。
電話でのお問い合わせはご遠慮下さい。
- ・レーススタート後に変更や中止を判断した場合は、各エイドステーションでお知らせします。

大会Webサイト: <https://universal-field.com/event/nishihara-morning-trail/>

Facebook : <https://www.facebook.com/Nishiharamorningtrail/>

上記の内容は、予告なく変更される場合がございますが随時、大会公式サイトおよびfacebookページにてお知らせします。